

Säkerheten börjar med dig

När du arbetar på NCC:s arbetsplats ska du använda:



SKYDDSHJÄLM

Hjälm med hakrem (flerpunktsfäste) korrekt fastspänd (motsvarar EN 397-kraven).



VALTTI-KORT

Ska hållas synligt.



SKYDDSHANDSKAR

Vid arbete ska man bära skyddshandskar som är lämpliga för arbetsuppgiften (t.ex. skärskyddshandskar).



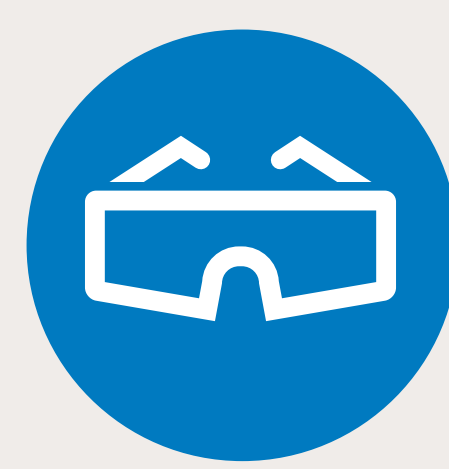
SKYDDSSKOR

Skyddsklass S3, S5 eller S1+P.



ÖGONSKYDD (EN166)

Enligt kraven som ställs av arbetsriskerna (t.ex. maskmodell vid piknings-, betong- eller vinkelsliparbete).



HÖRSELKYDD

När ljudnivån överstiger 85 decibel ska hörselskydd användas.



ANDNINGSSKYDD

Används i dammande arbetsfaser och utrymmen, klass FFP3/P3 (till exempel partikelskydd, halv- eller helmask).



REFLEKTERANDE VARNINGSKLÄDSEL

Minst reflekterande överdel och EN 20471 klass 2. Vid väg- och banarbeten reflekterande klädsel, klass 3.



ARBETSBYXOR MED LÅNGA BEN

På vår arbetsplats gäller NCC:s ordnings- och säkerhetsbestämmelser. Bestämmelserna ska följas med risk om att bli avlägsnad från arbetsplatsen.

