

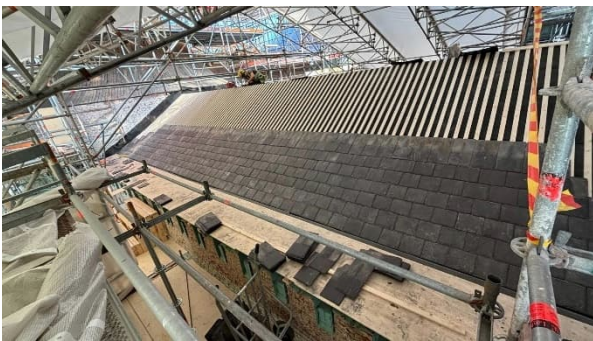
Viikkotiedote 20-21

Kansallismuseon peruskorjaustyömaa

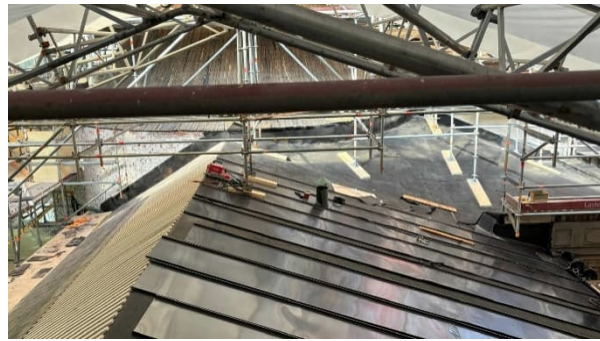


Kevät, on tuonut työmaalle positiivista pöhinää. Ulkoalueet on siivottu talven jäljiltä ja rappaustyöt ovat päässeet alkamaan. Työskenneltäessä sääsuojan alla, auringonpaiste tuo mukanaan omat haasteensa. Kesähelteillä sääsuojan sisällä voi olla tukalan kuuma työskennellä, mutta tuuletuksen avulla lämpötila on vielä ollut siedettävä. Työntekijöitä muistutetaan keväisin kuumassa työskentelyn vaaroista ja ohjeistetaan oikeita toimintatapoja.

Vesikatolla on aloitettu liuskekivien asennus Luterilaisen kirkkosalin eteläläpeltä. Katon lappeen julkisivun näkyvälle puolelle tulee liuskekivet ja sisäpuolelle kuparipellit. Kansallismuseon katolla käytetään Nordic Brown -kuparia, johon saadaan esihapetuksella valmiiksi sellainen ruskean sävy, joka kehittyisi luonnollisesti vuosien saatossa. Liuskekiviin on tehty reiät kiinnitystä varten ja ne kiinnitetään kuparinauloilla kiinnitysrimoihin. Liuskekivien asennus on aloitettu purkuvaiheessa ehjänä säästyneillä ja hyväkuntoisilla kivillä. Uusia kiviä saadaan työmaalle toukokuun lopussa.



Kuva 1. Liuskekiviasennusta.



Kuva 2. Peltikattoasennusta.

Tiedotusvälillä tapahtunutta:

- katon vesieristys
- kevyet purkutyöt valmistuneet
- julkisivun purkutyöt ja kivisaumojen avaus jatkuvat
- julkisivurappaus
- kivisaumaus
- vuolukivikoristeiden suojaus
- lapeikkunoiden kunnostus
- välipohjan purku
- Lanterniinien kunnostus aloitettu
- vanhojen oviaukkojen muuraus
- LVI-reittiselvitykset jatkuvat
- sähköjen irtikytkennät purkujen tieltä jatkuvat



Kuva 3. Kivisaumojen avausta.

Osa Kansallismuseon julkisivusta on graniittikiveä. Kivien saumat avataan ja puhdistetaan. Tämän jälkeen kivet saumataan uudestaan.



Kuva 4. Halkopihan akustorappausmalleja.



Kuva 6. Julkisivun reliefit suojattu ja eristetty.



Kuva 7. Museovirasto/kuvat/Suomen Kansallismuseo/tapahtumat/Kansallismuseon peruskiven muuraus.

Kansallismuseon uuden laajennusosan peruskiven muuraus, oli viikon 20 perjantaina Atlas-hankkeen työmaalla. Tilaisuudessa valettiin aikakapseli peruskiveen. Aikakapselissa oli mm. presidentti Alexander Stubbin tervehdys tulevaisuuteen ja päivän Helsingin Sanomat. Peruskiven muurauksen suoritti Tiede- ja kulttuuriministeri Sari Multala. Virallisen tilaisuuden jälkeen vieraillla oli mahdollisuus päästä tutustumaan myös Kansallismuseon peruskorjaustyömaahan. Työmaa on historiallisuutensa takia herättänyt paljon kiinnostusta, ja työmaalla käykin aika ajoon vierailijoita.



Kuva 9. Kaivuutyöt käynnissä.

Lisätietoa Urakoitsija: NCC Suomi Oy, vastaava työnjohtaja Tuomas Nousiainen, tuomas.nousiainen@ncc.fi 010 507 8232

Rakennuttaja: Senaatti-kiinteistöt, rakennuttajapäällikkö Ari Kiiskinen, ari.kiiskinen@senaatti.fi

www.facebook.com/kansallismuseontyomaa, www.senaatti.fi/kansallismuseontyomaa,
www.ncc.fi/projektit/kansallismuseon-peruskorjaus-helsinki/



Kuva 8. Peruskorjaustyömaan esittelyä viikolla 21.

Työmaa-alueella suoritetaan kaivuutöitä viikoilla 21-24 uusia lämpölinjoja varten. Kaivuutyöt eivät aiheuta häiriötä työmaan ulkopuolelle. Töitä yhteensovitetaan Atlas-hankkeen kanssa.