

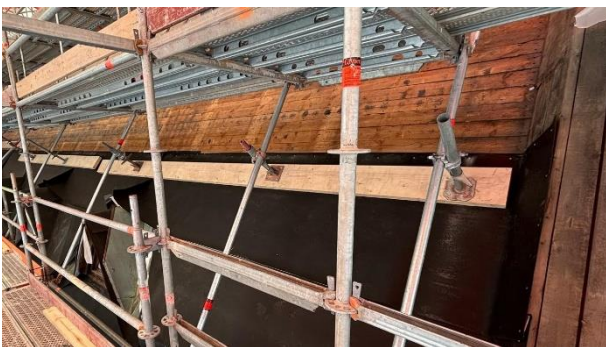
# Viikkotiedote 18-19

## Kansallismuseon peruskorjaustyömaa



Museorakennuksen julkisivun isoa osaa esittää, monimuotoiset liuskekivin ja kuparipellein katetut vesikatot. Suurimmat ja jyrkimmät, kaupunkikuvallisesti tärkeät katonlappeet on katettu liuskekivillä, pienemmät ja loivemmat, kaupunkikuvassa vähemmän näkyvät katonlappeet kuparipellillä. Kuparipellitetyt lanterniinit, päädynharjat, piiput ja ikkunalyhdyt ovat kaupunkikuvallisesti erittäin tärkeitä, ja ne kunnostetaan siten, että niiden vanhat, vihreiksi patinoituneet kuparipellitukset säilyvät mahdollisimman laajasti.

Sääsuojan alla vesikattotyöt ovat edenneet vedeneristysvaiheeseen. Purkutöiden jälkeen on korjattu vesikaton aluslaudoitusten ja kattotuolien lahovaurioita. Rakenteen vesitiiveyden varmistamiseksi, aluslaudoituksen päälle asennetaan aluskatteeksi kumibitumikermi. Aluskatteen päälle, kiinnitetään haponkestävin ruuvein kiinnitysrimat liuskekiviä varten. Ne myös varmistavat aluskatteen ja vesikatteen välisen tilan tuulettumisen.



Kuva 1-2. Kumibitumikermin asennusta.



*Kuva 3-5. Vesikaton purkutyöt ovat 1. lohkon osalta loppusuoralla.*

Kansallismuseon puuikkunat ovat yhtä vanhoja kuin itse museorakennus, niiden kuntokatselmuksia aloitettiin viikolla 18. Katselmukseen osallistuivat NCC:n työnjohton lisäksi kunnostusurakoitsija sekä arkkitehti. Tarkastettavia, kunnostusurakkaan kuuluvia ikkunoita on yhteensä yli 200, vaikka kunnostuksia on tehty kattavasti vuosien varrella. Ennen varsinaista tarkastusta työnjohtaja valmistelee kierroksen laittamalla jokaiseen ikkunaan ikkunasuunnitelmat, joihin vielä tarkennetaan tarvittavat toimenpiteet. Puuikkunoiden kunto on hyvin vaihteleva ja siihen on vaikuttanut mm. se, miten alttiina ikkuna on ollut sääolosuhteille. Ikkunat pyritään säilyttämään kunnostuksen avulla mahdollisimman alkuperäisessä ulkoasussaan, samalla parantaen ikkunoiden toimivuutta ja kestävyyttä.



*Kuva 6-7. Puuikkunoiden kuntokatselmusta ja ikkunoiden kunnostusmalleja.*

Tiedotusvälillä tapahtunutta:

- katon vesieristys
- kevyet purkutyöt
- julkisivun purkutyöt ja kivisaumojen avaus jatkuvat
- julkisivurappaus aloitettu
- kivisaumaus aloitettu mallialueella
- lapeikkunoiden kunnostus
- rondellin pellin puhdistusmalli
- välipohjan purku

Työmaa-alueella suoritetaan kaivuutöitä viikolla 21-24 uusia lämpölinjoja varten. Kaivuutyöt eivät aiheuta häiriötä työmaan ulkopuolelle. Töitä yhteensovitetään Atlas -hankkeen kanssa.



Kuva 7. Lämmin sää sai luonnon heräämään.

Lisätietoa

Urakoitsija: NCC Suomi Oy, vastaava työnjohtaja Tuomas Nousiainen, tuomas.nousiainen@ncc.fi 010 507 8232

Rakennuttaja: Senaatti-kiinteistöt, rakennuttajapäällikkö Ari Kiiskinen, [ari.kiiskinen@senaatti.fi](mailto:ari.kiiskinen@senaatti.fi)

[www.facebook.com/kansallismuseontyomaa](https://www.facebook.com/kansallismuseontyomaa), [www.senaatti.fi/kansallismuseontyomaa](http://www.senaatti.fi/kansallismuseontyomaa),  
[www.ncc.fi/projektit/kansallismuseon-peruskorjaus-helsinki/](http://www.ncc.fi/projektit/kansallismuseon-peruskorjaus-helsinki/)