

## A-lohkolla aloitettu pilariasennukset

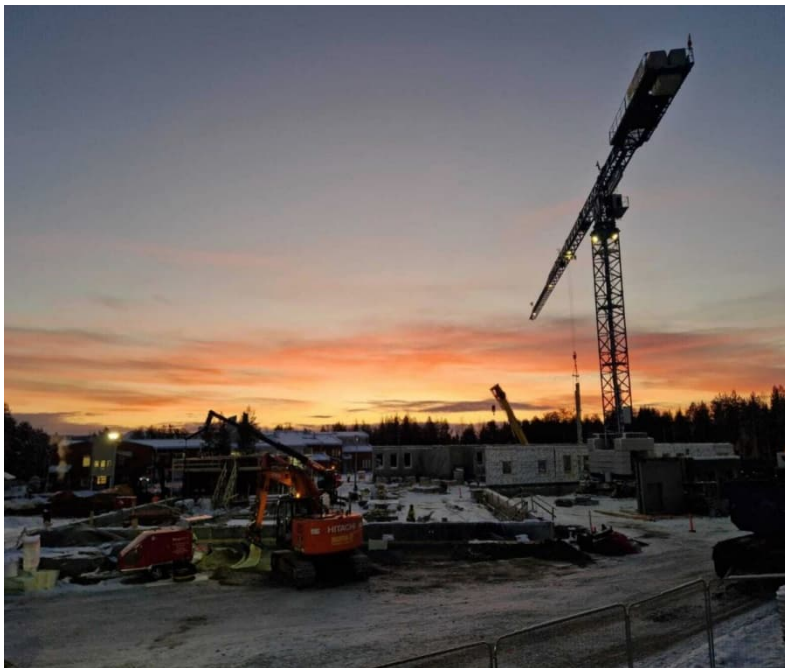
Kuluvalle viikolla on koostettu edellisen viikon lähipäivien ja palautekyselyn tuloksia sekä kokoonnuttu riskityöryhmään tarkistamaan tunnistetuille riskeille määriteltyjen toimenpiteiden eteneminen. Suunnittelussa mm. viimeistellään talotekniikan urakoiden kilpailutusmateriaalia.

Toimintakulttuurin muutoksen valmisteluja on tehty tällä viikolla työrukkasessa ja pedaryhmässä. Ryhmissä on mm. suunniteltu tulevia tapaamisia ja aikataulutettu kevään 2024 tapahtumia. Hyvinvointisolun väki on kokoontunut luomaan yhteistä toimintakulttuuria.

Käynnissä olevat työvaiheet ovat A- lohkon seinä- ja pilarielementtiasennukset sekä liittopalkkien asennustyöt, B-lohkon väestönsuojan rakennustyöt, sokkelielementtiasennukset ja C- lohkon maarakennustyöt.

Ensi viikolla aloitetaan A- lohkon 1-kerroksen katon ontelolaattojen asennus, B-lohkon väestönsuojan valutyöt ja C- lohkon maarakennustyöt sekä C-lohkon väestönsuojan perustustyöt.

Työmaan turvallisuusmittauksen tulos vk 45 100 %. Työmaalla on työskennelty 136 päivää tapaturmitta.



Kuva A lohkon pilariasennus



Kuva Lohkokaavio

Yhteistyössä:

Eemeli Antinmaa

[eemeli.antinmaa@ncc.fi](mailto:eemeli.antinmaa@ncc.fi)

Tiina Mölläri

[tiina.mollari@rovaniemi.fi](mailto:tiina.mollari@rovaniemi.fi)

Hankesivusto: [rovaniemi.fi/napsu](https://rovaniemi.fi/napsu)