

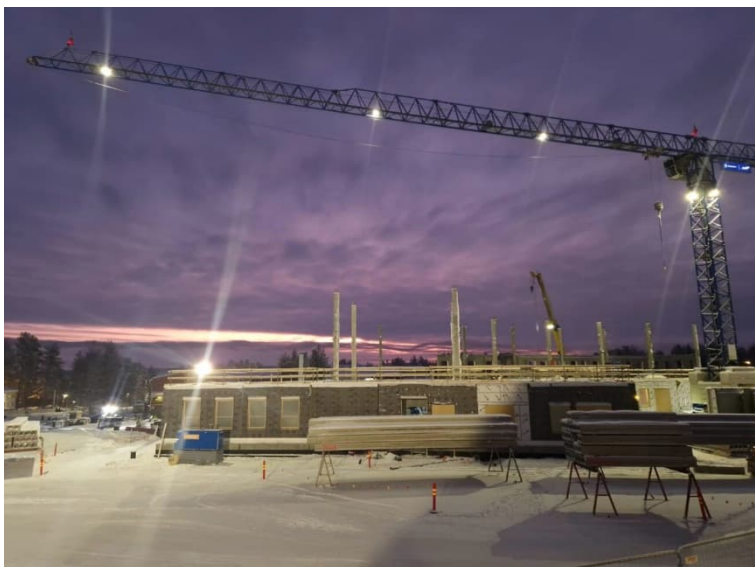
Ulkoseinäelementtien asennukset etenevät työmaalla

Työmaalla käynnissä olevia työvaiheita ovat tällä hetkellä A-lohkon ulkoseinäelementtien pystysaumojen valutyöt ja 2. kerroksen ulkoseinäelementtien asennukset sekä maanvaraisen laatan valmistelutyöt. Ensimmäisessä kerroksessa suoritetaan myös katon ontelolaatta asennuksia ja C-lohkolla tehdään eteenpäin väestönsuoja töitä.

Ensi viikolla työmaalla aloitetaan 2.kerroksen ulkoseinäelementtienasennustyöt, A-palkkiasennukset sekä ontelolaatta-asennukset.

B-lohkon 1.kerroksen katon ontelolaattojen saumojen raudoitus ja betonointityöt sekä C-lohkon väestönsuojan työt jatkuvat eteenpäin.

Työmaalla suoritetaan joka viikko turvallisuusmittauksia ja tulos viikolla 49 oli 98,56 %. Työmaalla on näin ollen työskennelty 164 päivää tapaturmitta.



Kuva A ja B-lohkoa kuvattuna koululle päin



Kuva Lohkokaavio

Yhteistyössä:

Mika Rauhala

mika.rauhala@ncc.fi

Tiina Mölläri

tiina.mollari@rovaniemi.fi

Hankesivusto: rovaniemi.fi/napsu