



WE
LAND

We Land
Infotilaisuus
10.12.2020 klo 18-20

NCC 

Tilaisuuden avaus ja läsnäolijat

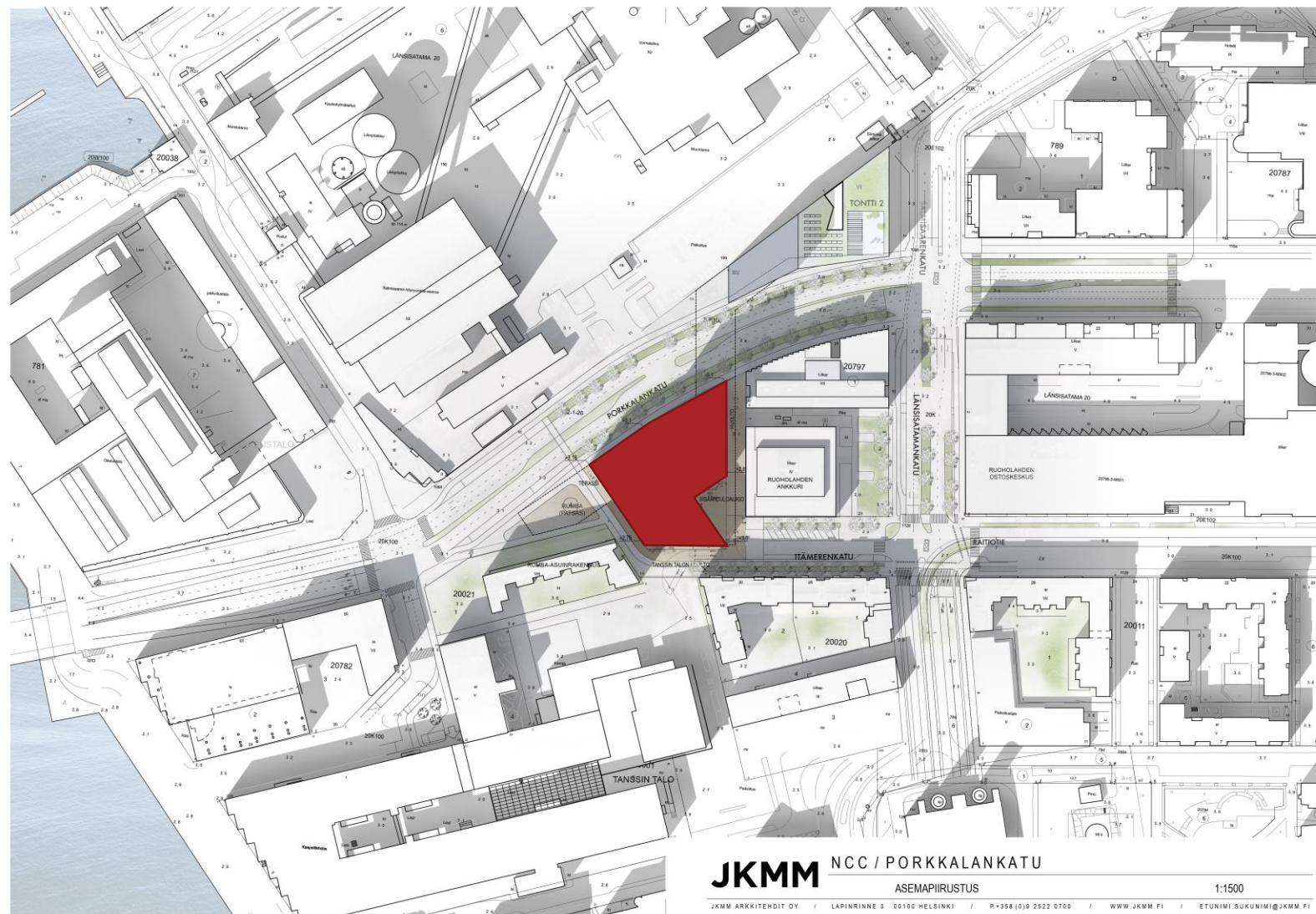
Ohjelma

- Tilaisuuden avaus ja läsnäolijoiden esittely
- Helsingin kaupungin puheenvuoro
- NCC:n kiinteistökehityksen puheenvuoro
- Arkkitehdin puheenvuoro
- NCC:n työmaan puheenvuoro
- Kysymykset ja vastaukset
- Tilaisuuden päätös



Läsnäolijat

- Max Takala,
va. projektinjohtaja,
Helsingin kaupunki
- Heikki Alén,
kiinteistökehittäjä, NCC
- Timo Henno,
projektijohtaja, NCC
- Juha Mäki-Jyllilä,
pääsuunnittelija,
JKMM Arkkitehdit Oy
- Reijo Vuorio,
yksikön johtaja, NCC
- Mikko Kolehmainen,
vastaava työnjohtaja, NCC



Helsingin kaupungin puheenvuoro

**Max Takala,
va. projektinjohtaja**

Ruoholahti ja alueen kehittäminen

We Land asukasinfo 10.12.2020

Max Takala

Helsinki

Länsisataman aluerakentaminen

Jätkäsaari, Hernesaari, Telakkaranta, Salmisaari ja Ruoholahti

Alueelle uutta asunto-, toimitila- ja palvelurakentamista

Uusia asukkaita 30 000 (1 100 000 k-m²)

Uusia työpaikkoja 9 000 (400 000 k-m²)

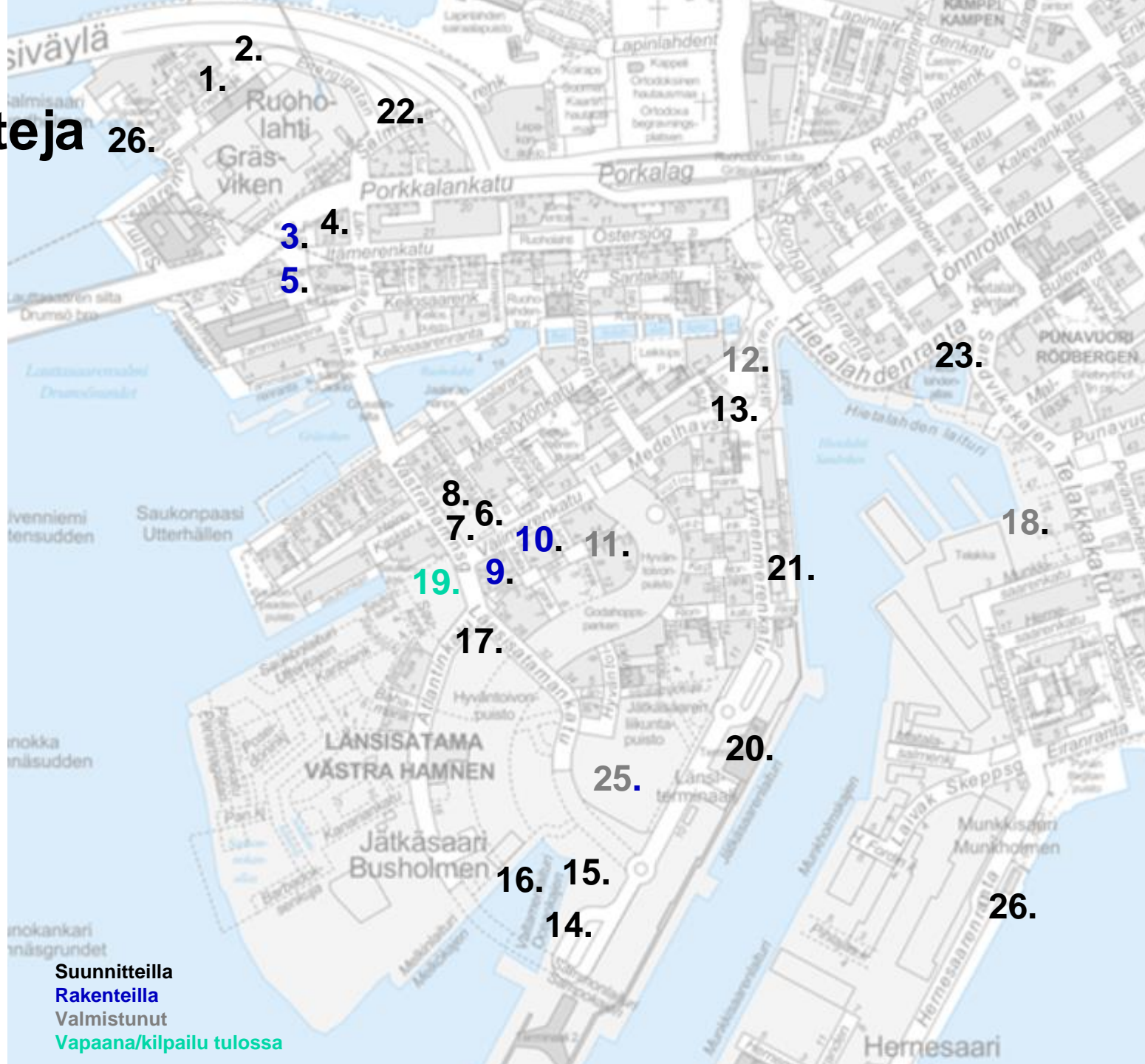
Uudet julkiset palvelut:

3 koulua, 9 päiväkotia (45 000 k-m²)

Ajankohtaisia elinkeinohankkeita ja -tontteja 26.

1. Energiakatu 6, Technopolis
2. Energiakatu 8, Technopolis
3. K.A.Fagerholmin aukio, NCC We Land
4. Itämerenkatu 23, Antilooppi
5. Tanssitalo, Kaapelitehdas
6. Välimerenkatu 15, Vastint Moxy
7. Haahtela ja Ritz Capital toimisto/hybridi
8. Vastint, Marriot Residence inn hotelli
9. Välimerenkatu 20, Aberdeen, Hotel Hellsten
10. Välimerenkatu 18, Prime Hotels, Art Hotel
11. Päiväkoti
12. Jätkäsaarenlaituri, Supercell
13. Jätkäsaarenlaituri, SRV/hotelli
14. Ahdinallas, Royal Arena
15. Ahdinallas, Wasa Group, Jätkäsaari Hybrid
16. Ahdinallas, Bluet Oy, kelluva kylpylä
17. Palvelukorttelit
18. Telakkakatu, Skanska/ECHA
19. Keskuskorttelit
20. Tyynenmerenkatu/Jätkäsaarenlaituri, sataman terminaali
21. Makasiini L3
22. 20787/3 KTY-2
23. Hietalahdenranta, HGR Property Partners
24. PPJ Jalkapallohalli
25. Salmisaari kelluva hotelli, Flotel Oy
26. Löyly, laajennus

Helsinki



Ruoholahti-Salmisaari



Toimitilaa noin 550 000 k-m²

Työpaikkoja noin 19 200

Ruoholahden osuus koko Helsingin työpaikkojen määrästä on noin 3,5 % - 4,2 %

Merkittävä pääkonttoreiden keskittymä

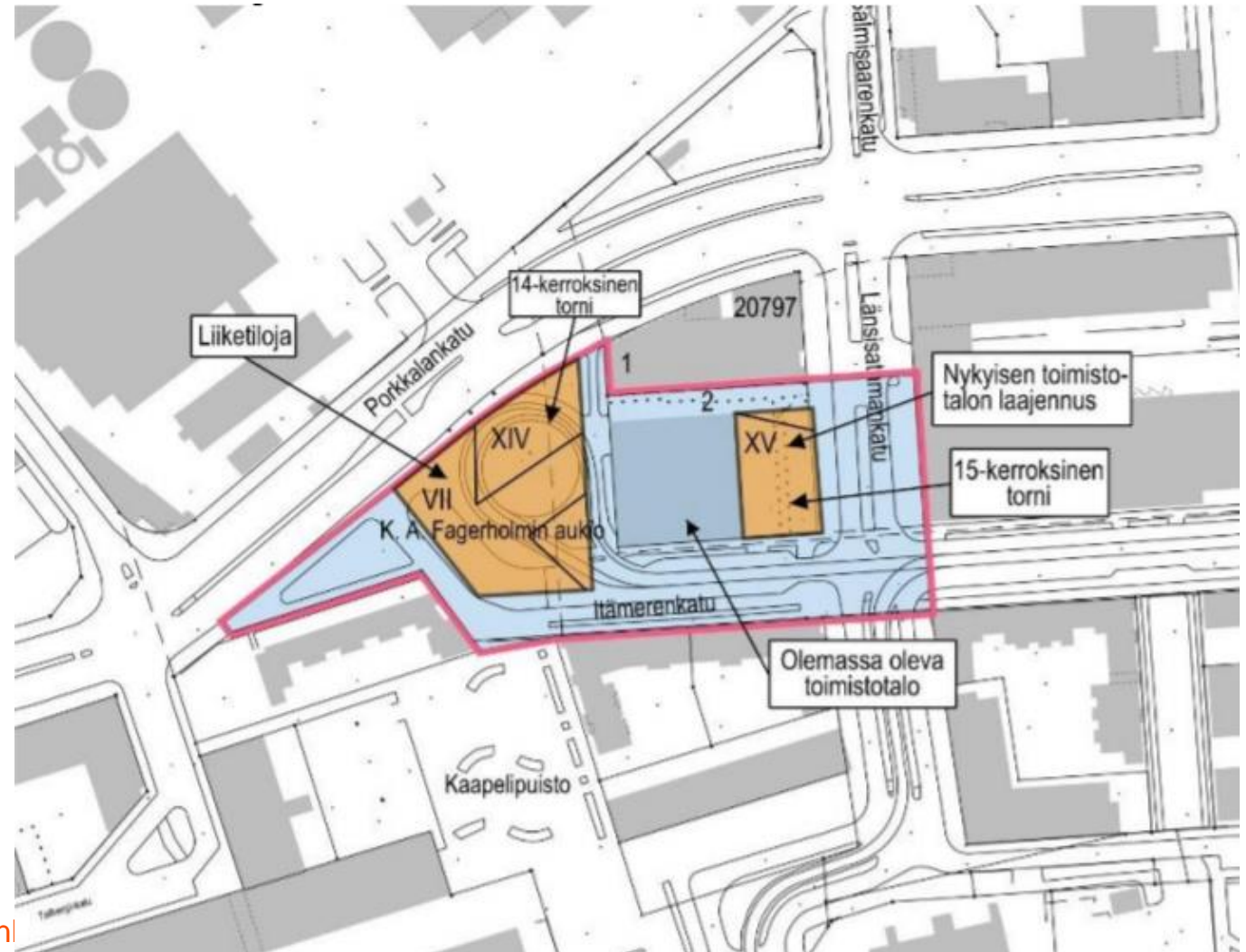
Mahdollinen toimitilojen täydennysrakentamispotentiaali

Porkkalankadun toimitilat – We Land

- Kaupunginhallituksen elinkeinojaosto varasi alueen NCC Property Development Oy:lle toimitohankkeen suunnittelua varten 7.5.2018
- Hankkeen keskeinen sijainti ja alueen täydennysrakentaminen vahvistaa Ruoholahden alueen vetovoimaa vakiintuneena työpaikka-alueena
- Kaupunginvaltuuston hyväksymän kaupunkistrategian mukaan Helsinki luo mahdollisuuksia kasvulle kaavoittamalla riittävästi ja ketterästi tarvittavia työpaikka-alueita. Lisäksi kaupunki luo aktiivisesti kumppanuuksia kaikkien kaupungin kehittämistä kiinnostuneiden kanssa.
- Kaupungin tavoitteena on, että yksityisen sektorin työpaikkamäärä kasvaa pitkällä aikavälillä vähintään yhtä nopeasti kuin asukasluku. Tämän tavoitteen saavuttaminen edellyttää muun ohella riittävää ja tehokasta tonttitarjontaa työpaikkarakentamista varten.

Porkkalankadun toimitilat – We Land

- Kaupunginvaltuusto hyväksyi Porkkalankadun toimitilojen asemakaavamuutoksen 11.3.2020
 - Asemakaava lainvoimainen 6.5.2020
- Uutta toimitilakerrosalaa on 36 300 k-m², jonka lisäksi liiketilaksi varattava vähimmäiskerrosalaa on 900 k-m².



Ruoholahti kehittyy Porkkalankadun varressa

**Porkkalankadun toimitilojen asemakaavamuutos
saanut lainvoiman 6.5.2020**

20798/1 KTY, We Land

- 23 000 k-m²
- rakennuttaja NCC
- Rakentaminen 12/2020 - 2023

20797/3 KTY, Antilooppi

- Mahdollisuus lisärakentamiseen
- 15-kerroksinen toimistotorni

Tanssin talo, Kaapelitehdas

- rakenteilla, valmistuu loppuvuonna 2021
- Kaupunki toteuttaa rakennusta ympäröivät katualueet, Kaapeliaukion ja Kaapelipuiston



Kiitos!

Max Takala
va. projektinjohtaja (31.12.2020 saakka)

Tuomo Sipilä
Projektinjohtaja (1.1.2021 alkaen)

Etunimi.sukunimi@hel.fi
Pohjoisesplanadi 15-17
PL 1, 00099 HELSINGIN KAUPUNKI

2.2020

NCC:n kiinteistökehityksen puheenvuoro

**We Land – kaikille avoin toimistotalo
Heikki Alén, kiinteistökehittäjä**

**Rakentaminen vaikuttaa ympäristöön
Timo Henno, projektijohtaja**



2500 työpaikkaa

- Vuokrattava pinta-ala 21 000 m²
- Ravintoloita ja kahviloita 5 kpl
- Polkupyöräpaikkoja 450, osa ladattavia
- Auton pysäköintipaikkoja 190, kaikki ladattavia, vuorottaispysäköinti
- Yhteisöllisiä tiloja monitoimitila, aula, neuvottelutilat
- Ympäristöluokitustavoite BREEAM Outstanding (korkein luokka)

BREEAM[®]

supporting the job to be done **Työn sujuvuus**

Työssä viihtymisen ja tehokkuuden kannalta merkittävin yksittäinen tekijä on työn tahtomaton keskeytymättömyys. Erilainen työ vaatii erilaiset tilat. Yrityksen elinkaari kallistaa tilatarpeita nopeasti suuntaan tai toiseen. We Land venyttää yritysten tilatarpeet elinkaaren mukaan ja takaa palveluita, jotka tukevat työn tekemistä.

hospitality as in a hotel **Palvelulupaus**

Vieraanvaraisuus on ihmisten ja palveluiden varassa. Concierge vastaa vaikeimpiinkin vaatimuksiin ja arkiylellisyyttä tavoittelevat palvelut nostavat aulan käyttöasteen lisäksi myös työntekijöiden tunnelmaa ja alueen ihmisten arvostusta.





open house **Verkostoidu, vaikuta, viihdy**

Avoimen talon identiteetin tavoittelu tarkoittaa, ettei talon tiloja ja palveluita tehdä vain yhden kohderyhmän eli työntekijöiden tarpeista – vaan niillä täytyy olla syy olla olemassa muillekin alueen työntekijöille ja asukkaille, myös iltaisin ja viikonloppuisin. Näin syntyy elävä ja avoin ilmapiiri, joka luo inspiroivan työnteon kulttuurin koko alueelle 24/7.

Kaikille avoin





LAND OF GLORY

Ylin, 14. krs on
taivaspaikka hulppealle
penthouse-ravintolalle.





as green as possible

Aktiivisesti eettinen

We Land -yhteisön arvopohja muodostuu niistä yhteisistä asioista, joihin uskomme ja joiden eteen haluamme ponnistella yli yritysrajojen. Jokainen voi toimia mahdollisimman vihreästi arkisissa valinnoissaan ja kannustaa muita toimimaan samoin. Tärkeimmät vihreät valinnat teemme jo asukkaiden puolesta, ymmärrämme mikä merkitys eettisyydellä on vaikkapa ravintolassa tai liikkumisen ratkaisuisissa.

Aikataulu

- Valmistelevia töitä ja työmaan mobilisaatio 8-11/2020
- Kunnallistekniikan siirto ja maanrakennus (pl.täytöt) Q4/2020-Q3/2021
- Rakennuksen runko Q3/2021-Q1/2023
- Sisävalmistustyöt Q3/2022-Q4/2023
- Kohde valmis vuoden 2023 lopussa

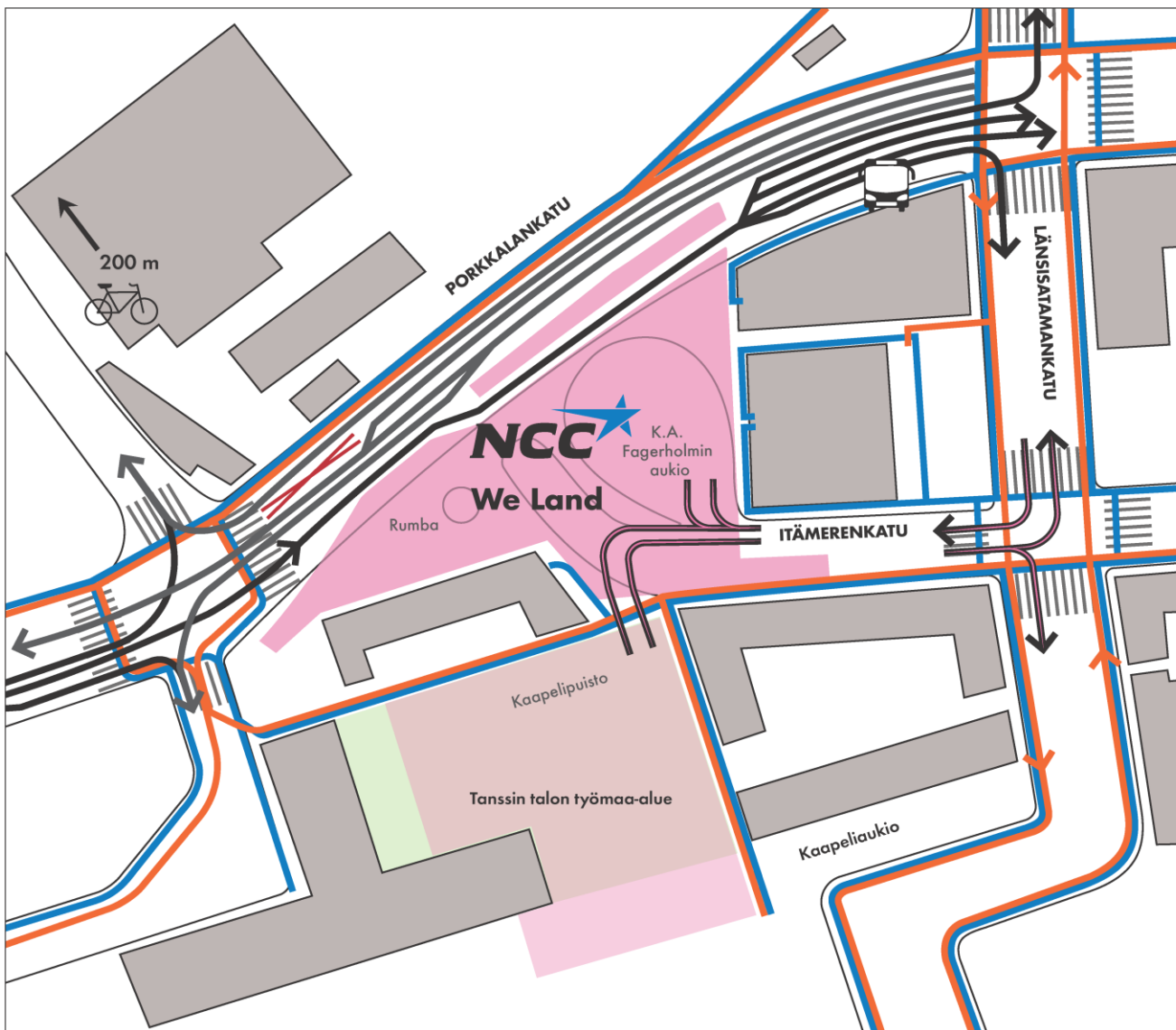


Rumba-veistos

- Rumba-veistoksen purkaminen alkoi elokuussa 2020
- Se välivarastoidaan ja kunnostetaan “ajan patinasta”
- Veistos palautetaan osana We Land -hanketta rakentamisen loppuvaiheessa 2023



Liikennejärjestelyt



Liikenteen muutokset työmaa-aikana

Kartalla on esitetty We Landin työmaan vaikutukset autokaistoihin, kevyen liikenteen reitteihin, työmaa-ajoon ja bussipysäkin väliaikaiseen paikkaan.

-  Työmaa-alue We Land
-  Työmaa-ajo
-  Autokaistat
-  Jalankulku
-  Pyöräily
-  Kaupunkipyöräasema
-  Siirretty, työnaikainen bussipysäkki

Tiedottaminen

Työmaan etenemisestä kerrotaan säännöllisesti työmaan nettisivulla www.ncc.fi/projektit/weland, jossa voi myös tilata viikkotiedotteen omaan sähköpostiin.

Palautetta voi antaa sivulta löytyvän sähköisen lomakkeen kautta tai soittamalla työmaan puhelinnumeroon:

050 4117 007



Kaikki projektit	
We Land, Helsinki	^
Liikennejärjestelyt	
Viikkotiedotteet	v
Tiedotteet	v

Hyvä We Landin naapuri,

Käynnissä oleviin työvaiheisiin, turvallisuuteen tai muihin rakennustyömaatamme koskeviin asioihin liittyen voitte ottaa yhteyttä työmaan numeroon 050 4117 007 tai täyttää alla olevan lomakkeen.

Työmaan yhteyshenkilöt:

Vastaava työnjohtaja **Mikko Kolehmainen**

Yksikön johtaja **Reijo Vuorio**

We Land, Helsinki

NCC on kehittänyt yhteistyössä Helsingin kaupungin ja JKMM Arkkitehtien kanssa Ruoholahden alueelle We Land -toimistotalon, jonka ytimenä ovat alueen toimijoille ja asukkaille avoimet tilat, tasokkaat ravintolat, kahvilat ja tapahtumat. Rakennus toteutetaan BREEAM-ympäristöluokituksen mukaisesti, tavoitteena kansainvälisesti poikkeuksellinen BREEAM Outstanding -luokitus. Arvioitu valmistumisaika on loppuvuodesta 2023.

Rakennustyöt aiheuttavat muutoksia lähialueen liikennejärjestelyihin

Porkkalankadun liikennejärjestelyt muuttuvat 24.11. lähtien. Jalankulku siirtyy pois Porkkalankadun eteläpuolelta, Helsingin suuntaan on toistaiseksi vain yksi kaista käytössä ja bussipysäkkiä on siirretty noin 100 metriä keskustan suuntaan. Lue lisää [täältä!](#)



Infotilaisuus naapurustolle torstaina 10.12.

Naapurustolle ja medialle avoin infotilaisuus rakentamisen etenemisestä järjestetään 10.12.2020 klo 18-20.

Koronatilanteen vuoksi tilaisuus järjestetään etänä ja sitä voi seurata osoitteessa entry.fi/welandinfotilaisuus.

Tilaisuudessa puhuvat Helsingin kaupungin, JKMM Arkkitehtien ja NCC:n edustajat. Tilaisuuden loppuksi on varattu aikaa tilaisuuden aikana esiteltäville

Tiedot

- Rakentamisaika:** 8/2020 - loppuvuosi 2023
- Osoite:** Itämerenkatu 25, 00180 Helsinki
- Laajuus:** Toimistotilaa 18 000 m², Ravintola- ja kahvilaalueluuta 1 700

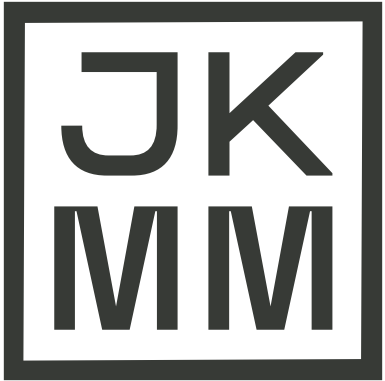
Rempparinki

Tanssin talon esimerkin innoittamana kutsumme rakennushankkeestamme kiinnostuneita We Land -hankkeen naapuruston edustajia ns. Rempparinkiin. Rempparinki kokoontuu säännöllisesti 3-4 kertaa vuodessa ja sen tavoitteena on lisätä molemminpuolista vuorovaikutusta uuden toimistotalon rakentamistöihin liittyvissä asioissa. Rempparingissä naapurusto saa paremman käsityksen työmaan päivittäisestä toiminnasta ja työskentelyyn vaikuttavista tekijöistä, sekä pääsee halutessaan antamaan palautetta ja parannusehdotuksia. Rinkiin mahtuu mukaan rajoitettu määrä osallistujia.

Voit ilmoittautua mukaan Rempparinkiin lähettämällä sähköpostia: elina.kauppinen@ncc.fi. Ensimmäinen Rempparinki kutsutaan koolle vuoden 2021 tammikuussa. Rempparingin tapaamisista tullaan kertomaan jatkossa myös We Landin omalla työmaasivustolla osoitteessa ncc.fi/projektit/weland.

Arkkitehdin puheenvuoro

pääsuunnittelija Juha Mäki-Jyllilä
JKMM Arkkitehdit Oy

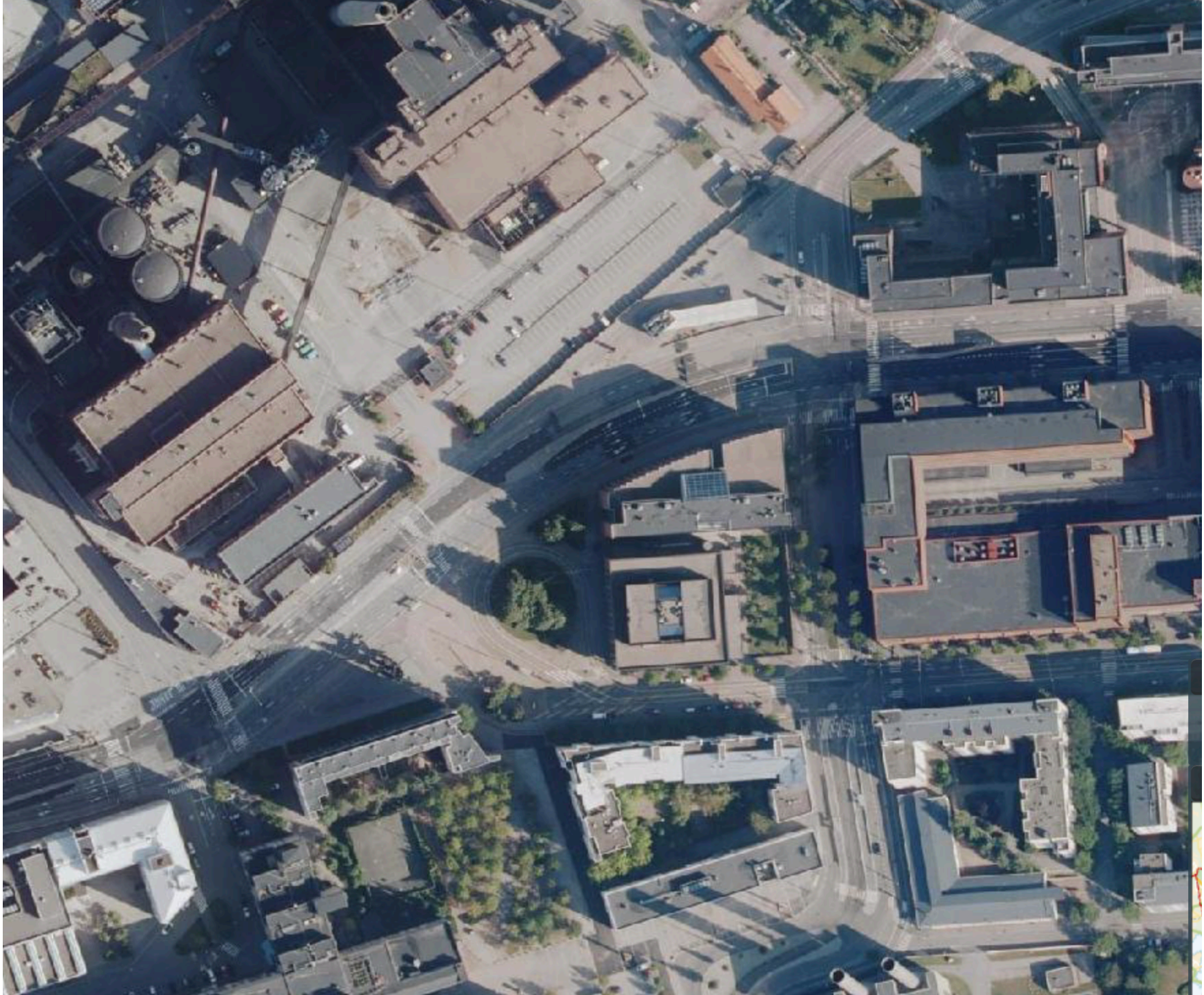


We Land

Infotilaisuus 10.12.2020

JKMM Arkkitehdit







Holiday Inn
Helsinki West

K-Citymarket Ruoholahti

Neste

Deloitte Oy

Parviainen
Arkkitehdit Oy

Kaapelipuisto

saaren

apinniemi

Porkkalankatu

Porkkalankatu

Keskuspuistikatu

Porkkalankatu

Kaapelipuistonkatu

Kaapelipuistonkatu

Kaapelipuistonkatu

WE LAND

2500 työpaikkaa

14 maanpäällistä kerrosta

3 kellarikerrosta

460 polkupyöräpaikkaa

196 autopaikkaa

37 000 brm²

23 000 k-m²

142 600 m³



20786

ET

100000

20797

KTY

+max+28.30

+max+31.30

20797

KTY

+21.50

+26.0

20798

KTY

ma-2

22200+li800

VII

20796

KTY

+25.00

+25.00

+21.50

781

Y/s

20021

AK

20021

5500

20020

AK

4200

20020

4700

3000

KTY

20011

AK

7950

LPA-1

LPA

20011

KASSUNIKUA

KASSUNGRÄNDEN

20782

KTY

7877

20001

AK

5500

20001

KAAPELIPIISTO

KABELPARKEN

Kaapeli puisto

KAAPELIAUKIO

KABELPLATSEN

KELLOSAARENKATU

SKALLARGATAN

PORKKALAGATAN

PORKKALANKATU

VÄSTRAHAMNSGATAN

VÄSTRAHAMNSGATAN

ITÄMERENKATU

ÖSTERSJÖGATAN

TÄLLBERGINKATU

TÄLLBERGINKATU

ALANKATU

7877

20K100

20K100

20K

+13.0

+21.0

+47.0

20 +2.70

25494800

6672350

6672250

25494800

XIV

VII

XV

VII

VII

VII

VI

VI

VI

VI

VI

VI

VI

VI

VI

VI

VII

VI

VI

VI

VI

VI

VI

VI

VI

VI

VI

VI

VI

3

3

3

3

3

3

3

3

3

3

3

3

3

3

3.4

3.1

3.1

3.1

4.0

4.0

3.0

3.0

3.0

3.0

3.0

3.0

3.0

3.0

3.0

3.0

3.0

3.0

3.0

3.0

3

3.3

3.3

3.3

3.3

3.3

3.3

3.3

3.3

3.3

3.3

3.3

3.3

3.3

3.3

3.3

3.3

3.3

3.3

3.3

3.3

3

3.2

3.2

3.2

3.2

3.2

3.2

3.2

3.2

3.2

3.2

3.2

3.2

3.2

3.2

3.2

3.2

3.2

3.2

3.2

3.2

3

3.2

3.2

3.2

3.2

3.2

3.2

3.2

3.2

3.2

3.2

3.2

3.2

3.2

3.2

3.2

3.2

3.2

3.2

3.2

3.2

3

3.2

3.2

3.2

3.2

3.2

3.2

3.2

3.2

3.2

3.2

3.2

3.2

3.2

3.2

3.2

3.2

3.2

3.2

3.2

3.2

3

3.2

3.2

3.2

3.2

3.2

3.2

3.2

3.2

3.2

3.2

3.2

3.2

3.2

3.2

3.2

3.2

3.2

3.2

3.2

3.2

3

3.2

3.2

3.2

3.2

3.2

3.2

3.2

3.2

3.2

3.2

3.2

3.2

3.2

3.2

3.2

3.2

3.2

3.2

3.2

3.2

3

3.2

3.2

3.2

3.2

3.2

3.2

3.2

3.2

3.2

3.2

3.2

3.2

3.2

3.2

3.2

3.2

3.2

3.2

3.2

3.2

3

3.2

3.2

3.2

3.2

3.2

3.2

3.2

3.2

3.2

3.2

3.2

3.2

3.2

3.2

3.2

3.2

3.2

3.2

3.2

3.2

3

3.2

3.2

3.2

3.2

3.2

3.2

3.2

3.2

3.2

3.2

3.2

3.2

3.2

3.2

3.2

3.2

3.2

3.2

3.2

3.2

3

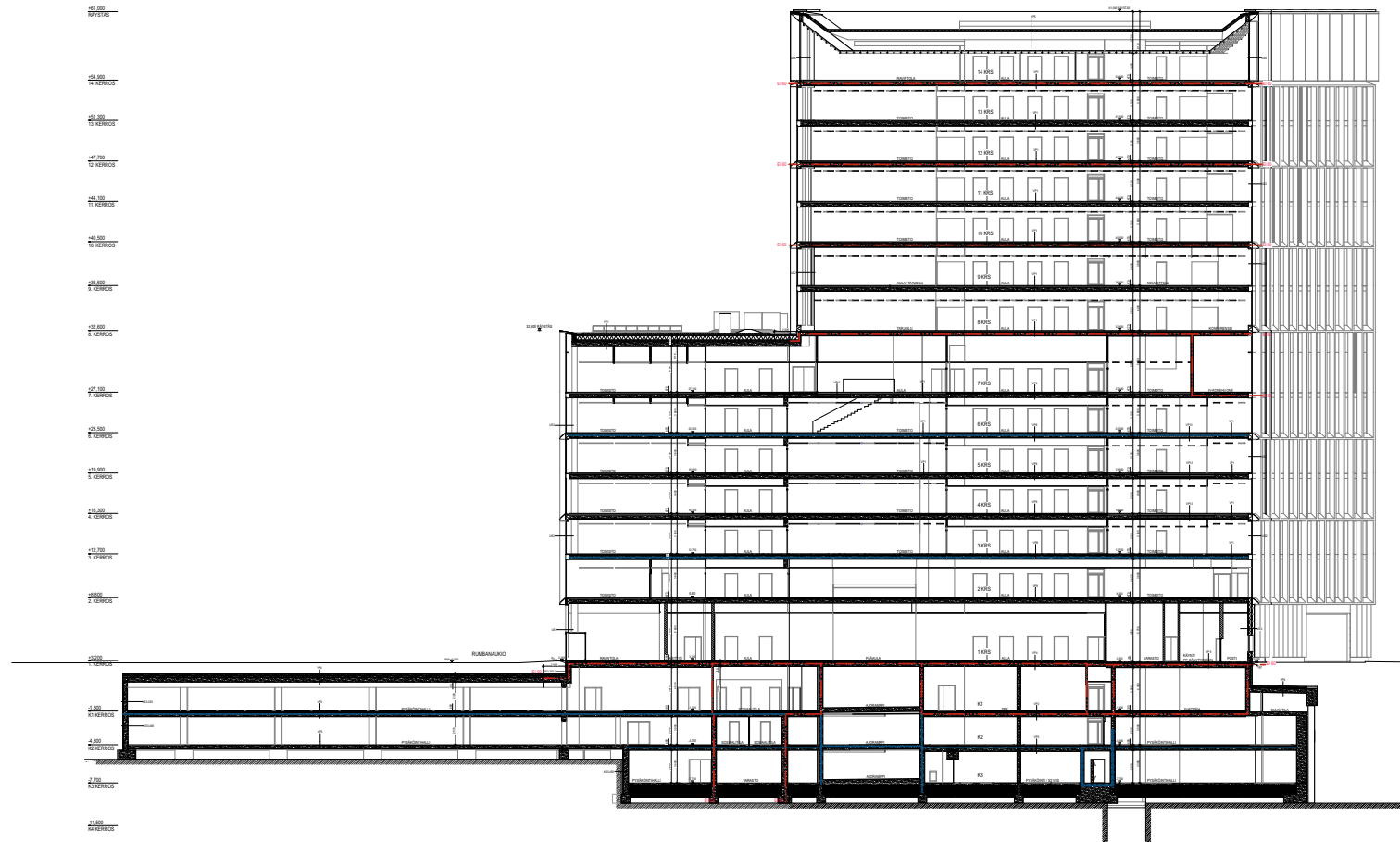
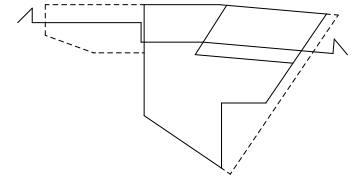
3.2

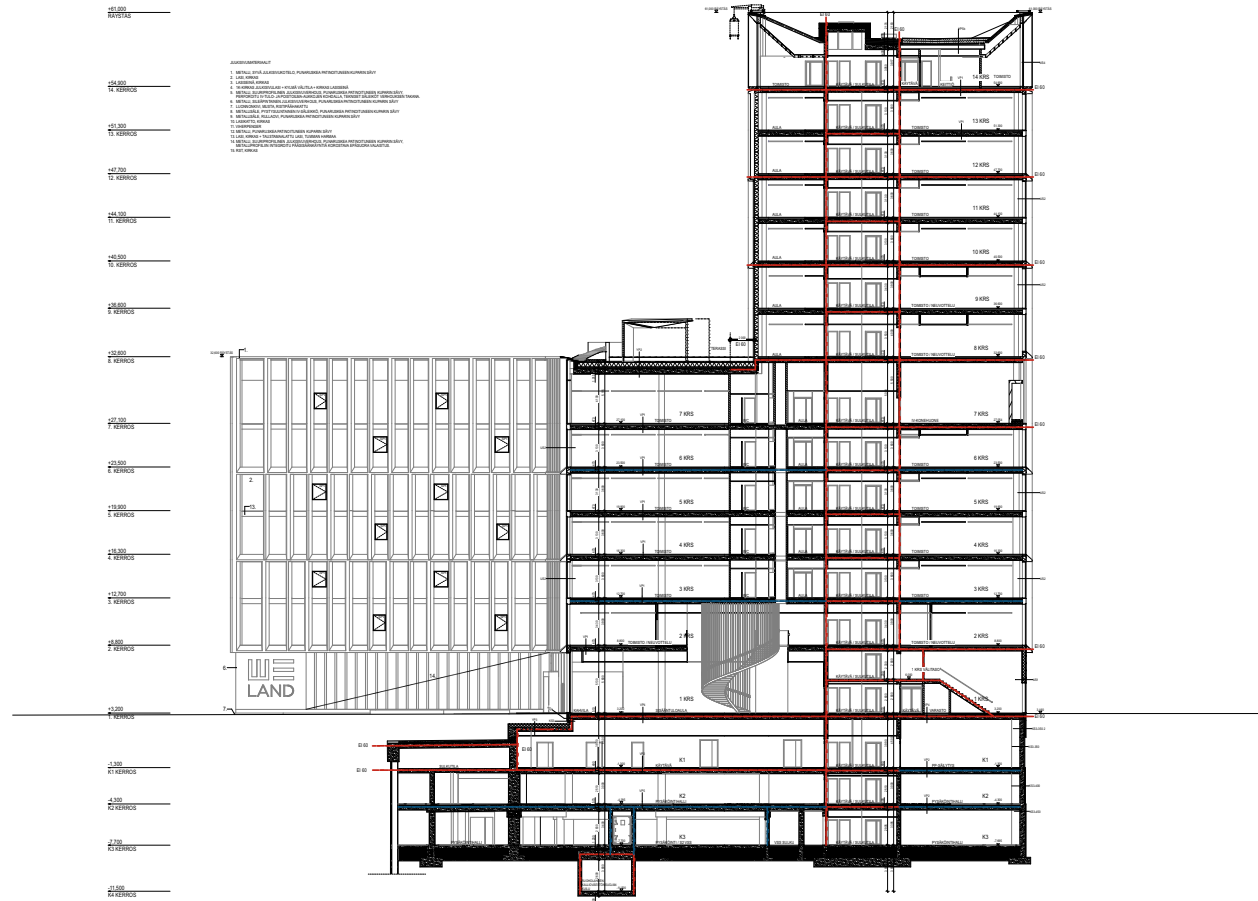
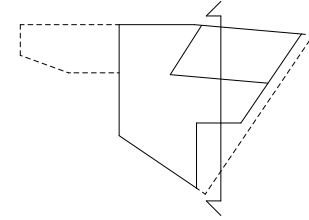
3.2

3.2

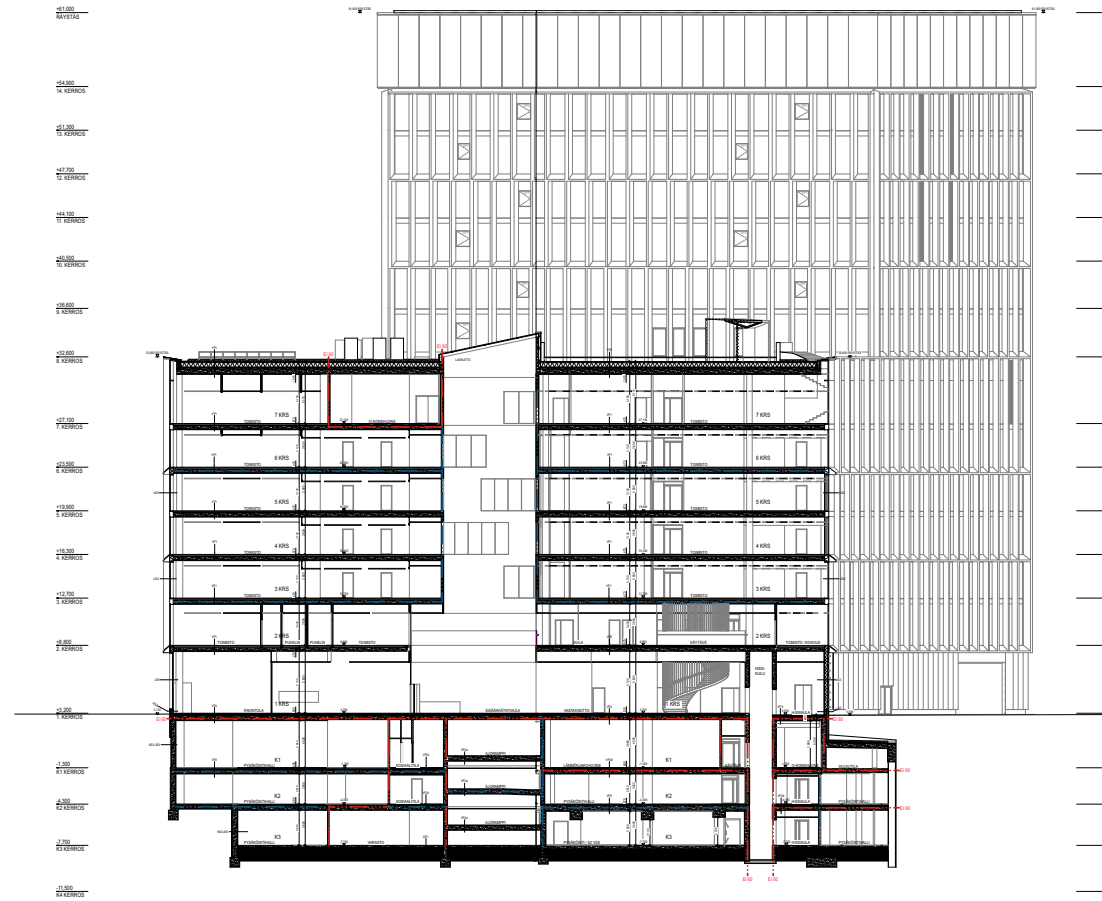
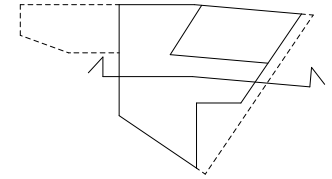
3.2

3.2



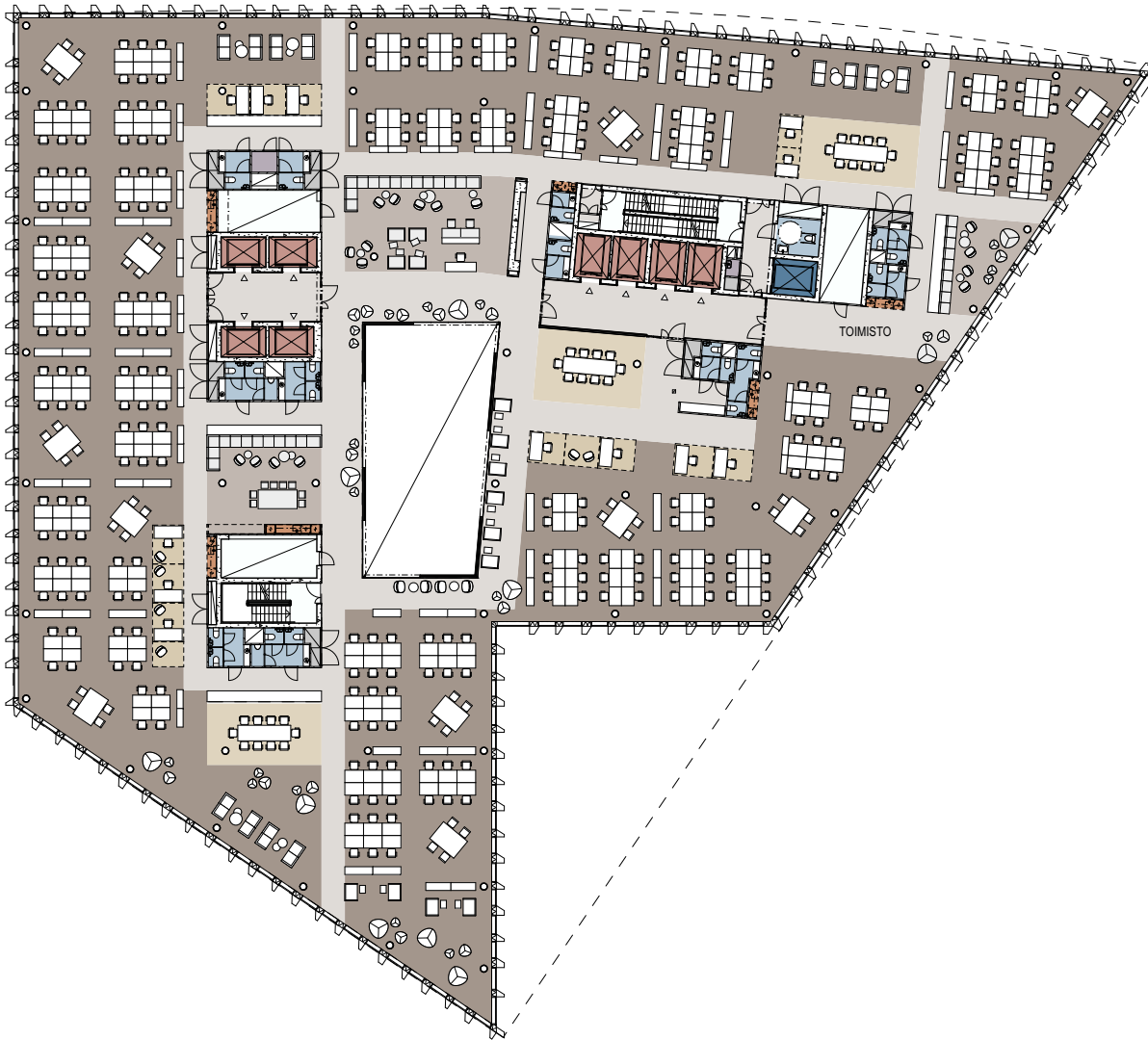


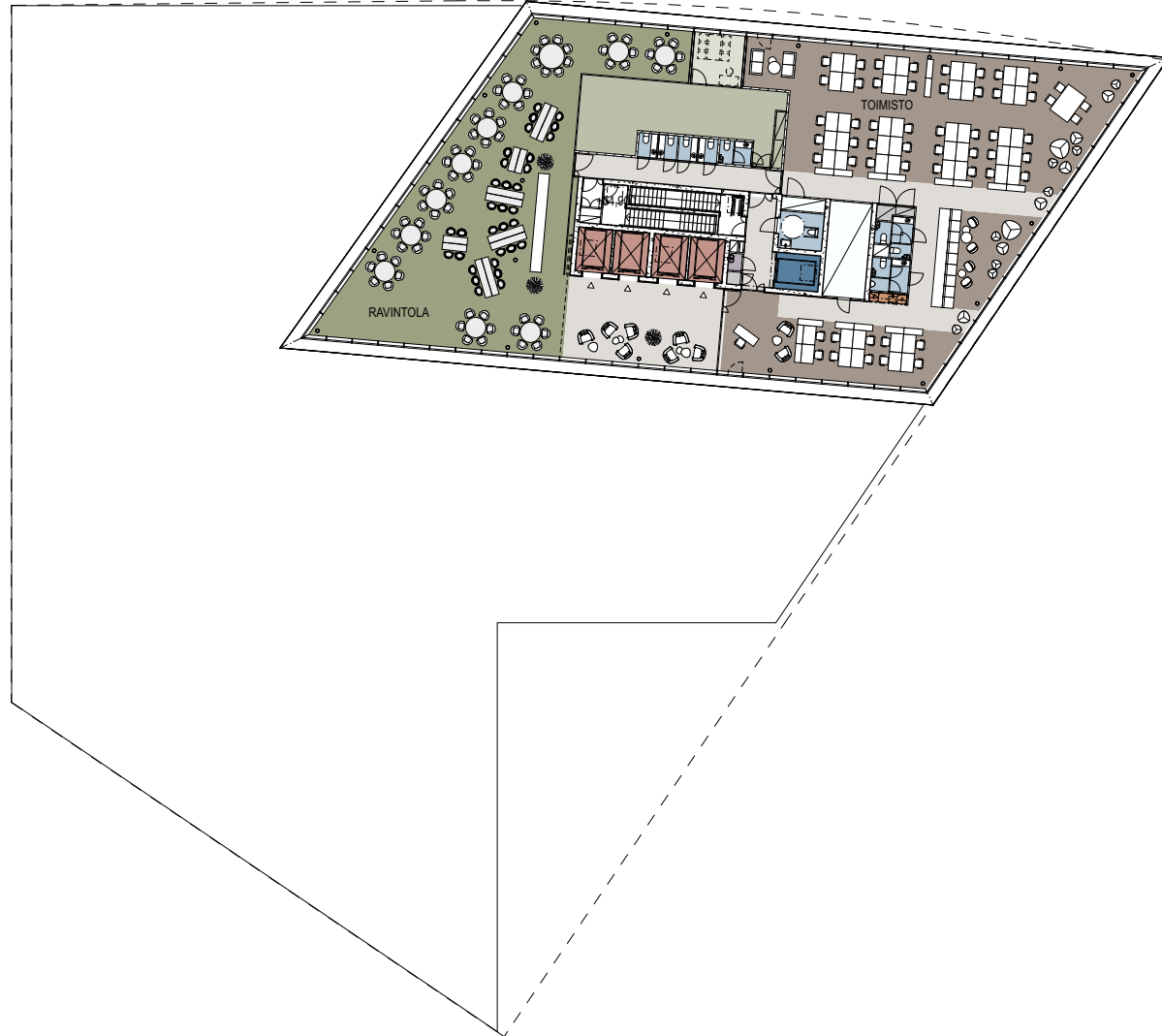
- LEIKKAUSD
1. KÄYTTÖSUUNNITTELUKSI LUOVUTUSVAIHEEN KÄYTTÖSUUNNITTELUKSI
 2. LUOVUTUSVAIHE
 3. KÄYTTÖSUUNNITTELUKSI LUOVUTUSVAIHEEN KÄYTTÖSUUNNITTELUKSI
 4. KÄYTTÖSUUNNITTELUKSI LUOVUTUSVAIHEEN KÄYTTÖSUUNNITTELUKSI
 5. KÄYTTÖSUUNNITTELUKSI LUOVUTUSVAIHEEN KÄYTTÖSUUNNITTELUKSI
 6. KÄYTTÖSUUNNITTELUKSI LUOVUTUSVAIHEEN KÄYTTÖSUUNNITTELUKSI
 7. KÄYTTÖSUUNNITTELUKSI LUOVUTUSVAIHEEN KÄYTTÖSUUNNITTELUKSI
 8. KÄYTTÖSUUNNITTELUKSI LUOVUTUSVAIHEEN KÄYTTÖSUUNNITTELUKSI
 9. KÄYTTÖSUUNNITTELUKSI LUOVUTUSVAIHEEN KÄYTTÖSUUNNITTELUKSI
 10. KÄYTTÖSUUNNITTELUKSI LUOVUTUSVAIHEEN KÄYTTÖSUUNNITTELUKSI
 11. KÄYTTÖSUUNNITTELUKSI LUOVUTUSVAIHEEN KÄYTTÖSUUNNITTELUKSI
 12. KÄYTTÖSUUNNITTELUKSI LUOVUTUSVAIHEEN KÄYTTÖSUUNNITTELUKSI
 13. KÄYTTÖSUUNNITTELUKSI LUOVUTUSVAIHEEN KÄYTTÖSUUNNITTELUKSI
 14. KÄYTTÖSUUNNITTELUKSI LUOVUTUSVAIHEEN KÄYTTÖSUUNNITTELUKSI
 15. KÄYTTÖSUUNNITTELUKSI LUOVUTUSVAIHEEN KÄYTTÖSUUNNITTELUKSI
 16. KÄYTTÖSUUNNITTELUKSI LUOVUTUSVAIHEEN KÄYTTÖSUUNNITTELUKSI
 17. KÄYTTÖSUUNNITTELUKSI LUOVUTUSVAIHEEN KÄYTTÖSUUNNITTELUKSI
 18. KÄYTTÖSUUNNITTELUKSI LUOVUTUSVAIHEEN KÄYTTÖSUUNNITTELUKSI
 19. KÄYTTÖSUUNNITTELUKSI LUOVUTUSVAIHEEN KÄYTTÖSUUNNITTELUKSI
 20. KÄYTTÖSUUNNITTELUKSI LUOVUTUSVAIHEEN KÄYTTÖSUUNNITTELUKSI



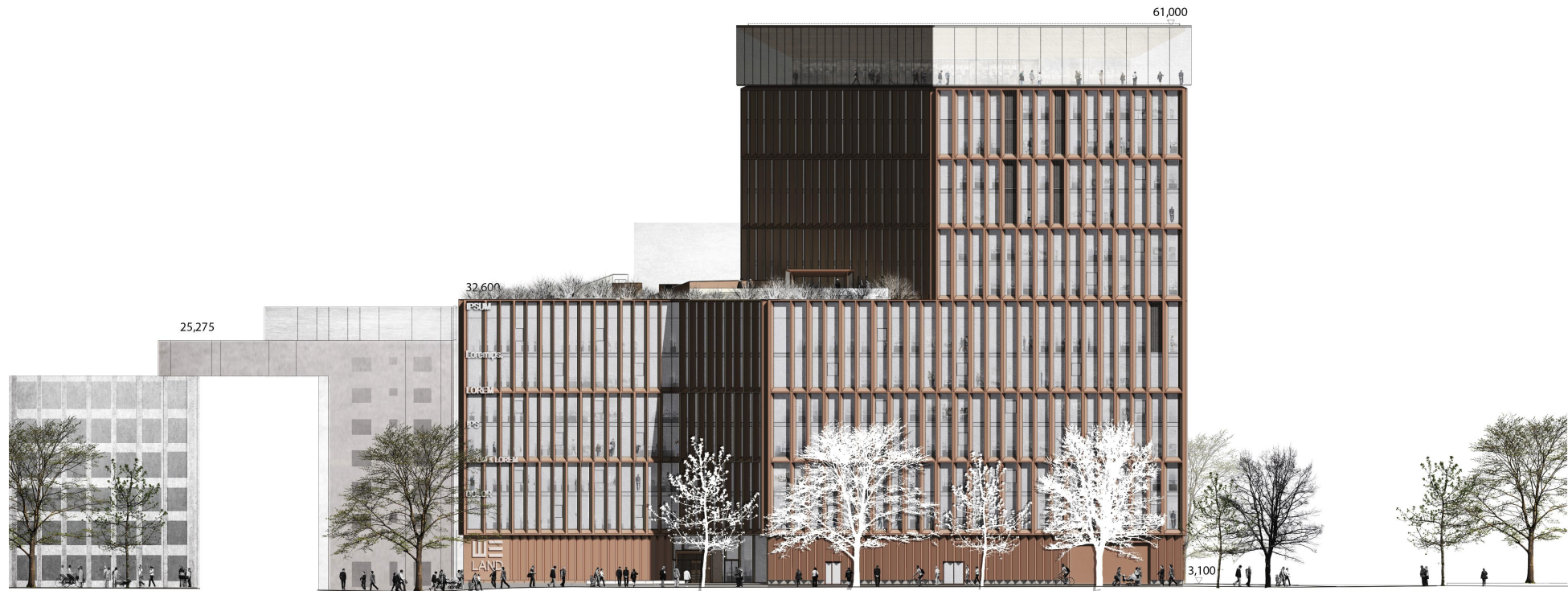












JKMM

NCC WE LAND

LUPAJAOSTO

VÄRITETTY JULKISIVU, PÄÄSISÄÄNKÄYNTI

28.05.2020

JKMM ARKKITEHDIT OY / LAPINRINNE 3 00100 HELSINKI / P.+358 (0)9 2522 0700 / WWW.JKMM.FI / ETUNIMI.SUKUNIMI@JKMM.FI





JKMM

NCC WE LAND

LUPAJAOSTO

NÄKYMÄ RUMBA-AUKION TERASSILTA

28.05.2020

JKMM ARKKITEHDIT OY / LAPINRINNE 3 00100 HELSINKI / P.+358 (0)9 2522 0700 / WWW.JKMM.FI / ETUNIMI.SUKUNIMI@JKMM.FI



JKMM NCC WE LAND

LUPAJAOSTO

NÄKYMÄ PÄÄSISÄÄNKÄYNNISTÄ

28.05.2020

JKMM ARKKITEHDIT OY / LAPINRINNE 3 00100 HELSINKI / P.+358 (0)9 2522 0700 / WWW.JKMM.FI / ETUNIMI.SUKUNIMI@JKMM.FI







JKMM NCC WE LAND

LUPAJAOSTO NÄKYMÄ TOIMISTOTILASTA 28.05.2020

JKMM ARKKITEHDIT OY / LAPINRINNE 3 00100 HELSINKI / P.+358 (0)9 2522 0700 / WWW.JKMM.FI / ETUNIMI.SUKUNIMI@JKMM.FI





ESPRESSO 3.0
LATTE 3.5
MOCHA 3.5
CAPPUCCINO 3.5
MACCHIATO 3.2
MATCHA LATTE 4.0
MATCHA LATTE 4.0
TEA 2.5

ICED COFFEE 3.0
FRAPPE 4.0
SMOOTHIE 3.7
MILKSHAKE 3.2
HOMEMADE JUICE 3.5
LEMONADE 2.5

ICE CREAM
SANDWICH
PIZZA



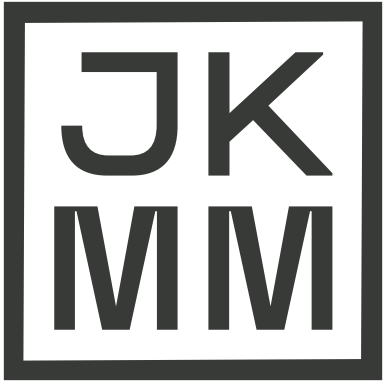
JKMM NCC WE LAND

LUPAJAOSTO NÄKYMÄ KATTORAVINTOLASTA 28.05.2020

JKMM ARKKITEHDIT OY / LAPINRINNE 3 00100 HELSINKI / P.+358 (0)9 2522 0700 / WWW.JKMM.FI / ETUNIMI.SUKUNIMI@JKMM.FI





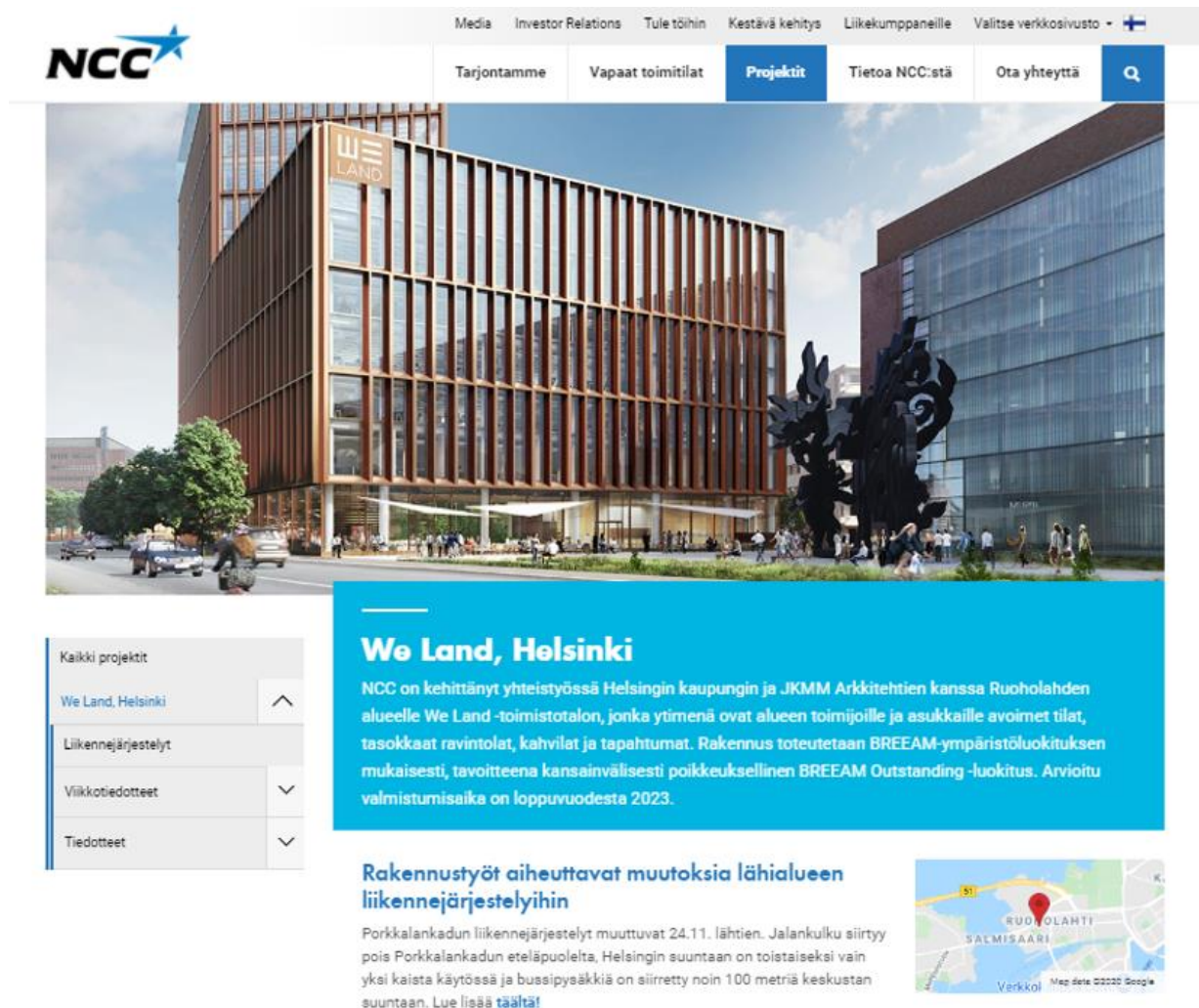


NCC:n työmaan puheenvuoro

**yksikön johtaja Reijo Vuorio
ja vastaava työnjohtaja
Mikko Kolehmainen**

Viestintä

- Työmaasivuiltamme osoitteesta www.ncc.fi/projektit/we-land-helsinki/ löydät ajankohtaista tietoa liikennejärjestelyistä, työmaatiedotteet sekä yleistä tietoa projektista.
- Työmaasivuilta on mahdollista tilata työmaan viikkotiedote suoraan omaan sähköpostiin.
- Rakennustyömaata koskeviin asioihin liittyen voitte ottaa yhteyttä työmaan numeroon **050 4117 007** tai täyttää työmaasivuilta löytyvän palautelomakkeen.



NCC

Media Investor Relations Tule töihin Kestävä kehitys Liikemapaneille Valitse verkkosivusto - +

Tarjontamme Vapaat toimitilat **Projektit** Tietoa NCC:stä Ota yhteyttä

We Land, Helsinki

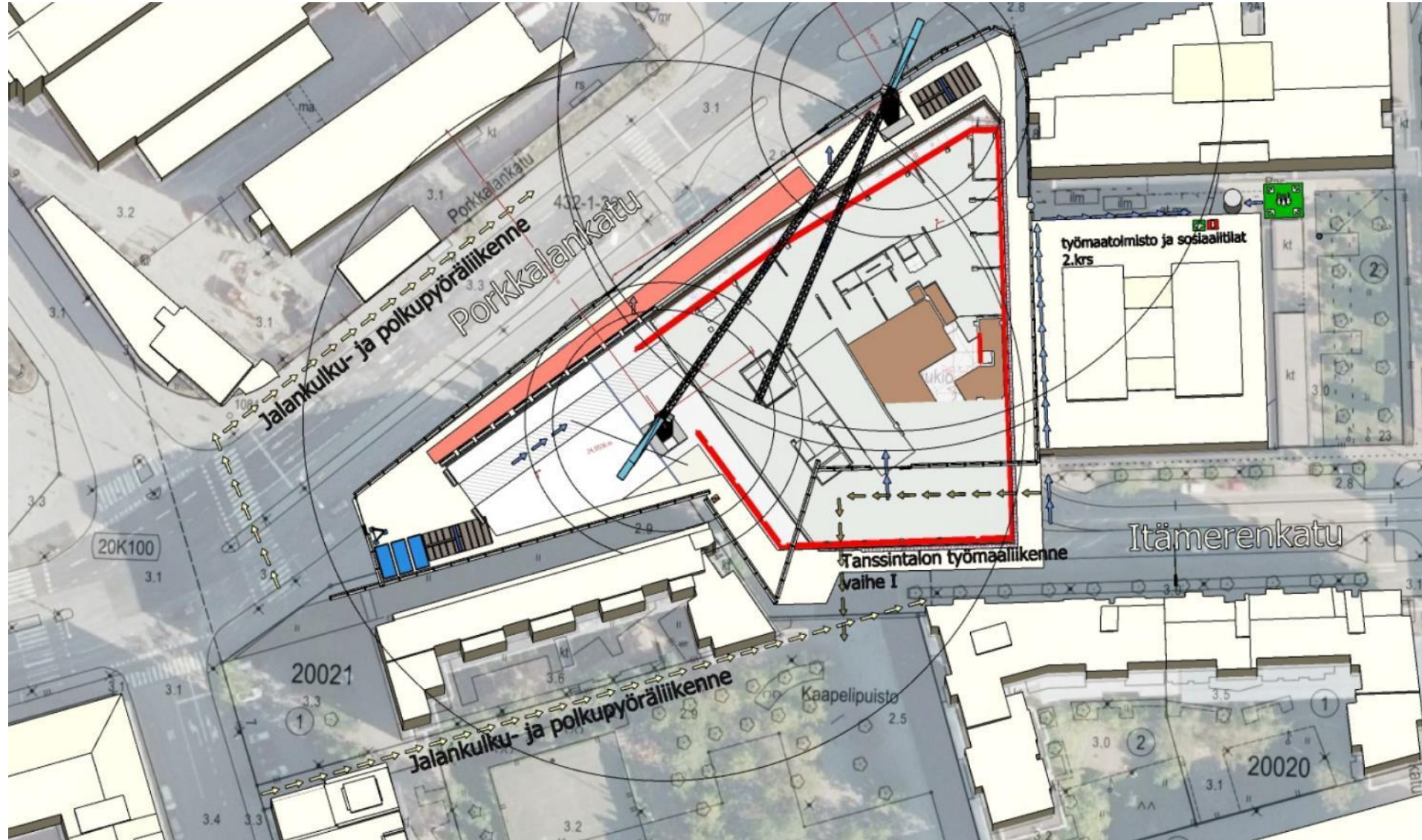
NCC on kehittänyt yhteistyössä Helsingin kaupungin ja JKMM Arkkitehtien kanssa Ruoholahden alueelle We Land -toimistotalon, jonka ytimenä ovat alueen toimijoille ja asukkaille avoimet tilat, tasokkaat ravintolat, kahvilat ja tapahtumat. Rakennus toteutetaan BREEAM-ympäristöluokituksen mukaisesti, tavoitteena kansainvälisesti poikkeuksellinen BREEAM Outstanding -luokitus. Arvioitu valmistumisaika on loppuvuodesta 2023.

Rakennustyöt aiheuttavat muutoksia lähialueen liikennejärjestelyihin

Porkkalankadun liikennejärjestelyt muuttuvat 24.11. lähtien. Jalankulku siirtyy pois Porkkalankadun eteläpuolelta, Helsingin suuntaan on toistaiseksi vain yksi kaista käytössä ja bussipysäkkiä on siirretty noin 100 metriä keskustan suuntaan. Lue lisää [täältä!](#)

Ruoholahti Salmisaari Verkkol

Työmaan aluesuunnitelma



Työmaan toiminta

- Normaaleja rakennustöitä tehdään pääosin ma-la klo 7-18 välillä, mutta on selvää, että rakennustöitä joudutaan tekemään ajoittain pidempäänkin eli klo 22 asti.
- Meluilmoituksen mukaisia työvaiheita tehdään arkisin ma-pe klo 7-18 välisen työajan puitteissa. Meluhaittaa aiheuttavien töiden alkamisista ja kestoista tullaan tiedottamaan aina erikseen.
- Isot työvaiheet kuten maanrakennus, runko- ja julkisivutyöt aiheuttavat raskasta kuorma- ja rekka-autoliikennettä työmaan ympäristössä. Suurempien työvaiheiden muutoksista tiedotetaan työmaasivustolla sitä mukaa kun rakennustyöt edistyvät.

Aikataulu

- Käynnissä oleva maanrakennusvaihe kestää syksyyn 2021 asti.
- Runkovaihe käsittäen pv-työt ja elementtiasennukset alkaa syksyllä 2021 ja päättyy vuodenvaihteen 2022/2023 tienoilla.
- Julkisivutyöt on ajoitettu kesästä 2022 kevääseen 2023.
- Sisävalmistustyöt alkavat syksyllä 2022 kestäen projektin loppuun asti eli vuoden 2023 loppuun.

Kysymyksiä ja vastauksia

Kiitos kun osallistuit!

A large, illuminated version of the WE LAND logo on the left side of the building facade. The 'WE' is in a stylized, blocky font, and 'LAND' is in a clean, sans-serif font. The entire logo is backlit with a warm white glow.



NCC ★